



Инструкция по эксплуатации 2-х канального Модуля Zigbee. QS-Zigbee-S04-2C

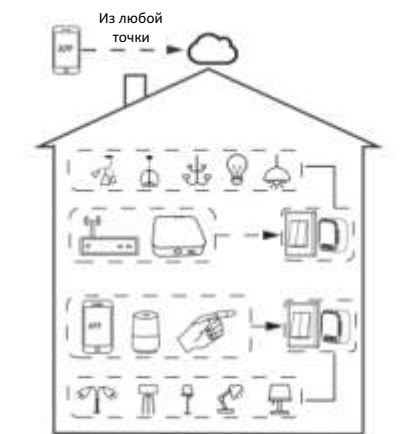


Спецификация продукта

Тип	2CH Zigbee Switch Module
Напряжение	100-240V AC
Максимальная мощность	2x1150W
Рабочая частота	2.400-2.484GHz IEEE 802.15.4
Рабочая температура	-10°C - +40°C
Протокол	Zigbee 3.0
Дальность сигнала	≤ 200 m
Габаритные размеры	46x46x18 mm
Класс защиты (IP)	IP20
Гарантия	2 года
Сертификаты	CE ROHS



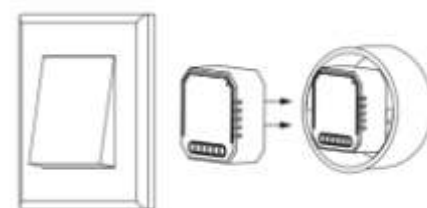
Глобальное управление в любое время и из любой точки. Все доступно в мобильном приложении.



Установка

Внимание:

- Монтаж должен выполняться квалифицированным электриком в соответствии с местными правилами.
- Храните устройство в недоступном для детей месте.
- Храните устройство вдали от воды, влажной среды и высоких температур.
- Установите устройство вдали от сильных источников сигнала, таких как микроволновые печи. Эти источники сигнала могут приводить к неправильной работе устройства.
- Препятствия, создаваемые бетонной стеной или металлическими материалами, могут уменьшить эффективный диапазон работы устройства. Их следует избегать.
- Не пытайтесь разбирать, ремонтировать или модифицировать устройство.



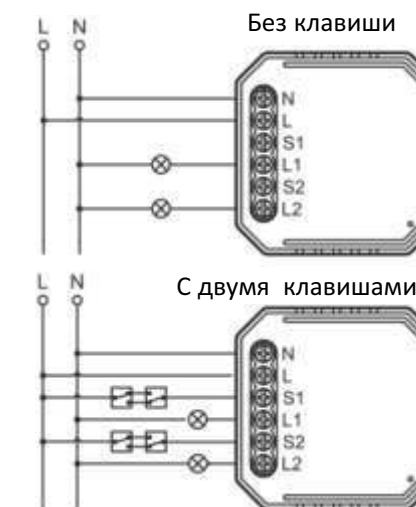
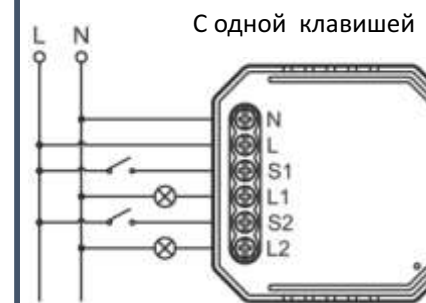
Ручное управление

Терминал переключения позволяет пользователю вручную управлять функциями включения и выключения

Включите/выключите, чтобы перевести во включённое/выключенное состояние.

Дополнительно:

- Настройка через приложение и с помощью кнопочного переключателя могут перезаписывать друг друга. В памяти остаётся последняя настройка.
- Настройки в приложении синхронизируются с ручным переключателем.



Инструкции по монтажу

- Перед выполнением любых электромонтажных работ отключите источник питания.
- Подсоедините провода в соответствии со схемой подключения.
- Вставьте модуль в распределительную коробку.
- Включите источник питания и следуйте инструкциям по настройке модуля переключения

Часто задаваемые вопросы:

- Что мне делать, если я не могу настроить модуль переключения?
 - Пожалуйста, проверьте, включено ли устройство.
 - Убедитесь, что шлюз Zigbee доступен.
 - Проверьте интернет соединение
 - Убедитесь в правильности введенного пароля.
 - Убедитесь в правильности подключения.
- Какое устройство можно подключить к модулю переключения Zigbee?

Большинство бытовых электрических устройств: лампы, стиральные машины, кофе-машины и др.
- Что произойдет, если Wi-Fi отключится?

Вы по-прежнему можете управлять устройствами, подключёнными к модулю переключения с помощью традиционного переключателя. Как только Wi-Fi включится, устройства, подключенные к модулю, автоматически подключатся к вашей сети Wi-Fi.
- Что мне делать, если я изменю сеть Wi-Fi или смену пароль?

Вы должны повторно подключить модуль Zigbee dimmer к новой сети Wi-Fi в соответствии с руководством пользователя приложения.
- Как мне сбросить настройки устройства?
 - Нажмите на кнопку выключения устройства 5 раз, пока лампочка индикатора не загорится.
 - Нажмите на традиционный переключатель 5 раз, пока не загорится лампочка индикатора.
 - Зажмите кнопку сброса примерно на 10 секунд, пока не загорится лампочка индикатора.

Руководство пользователя приложения



- Отсканируйте QR-код, чтобы загрузить приложение Smart Life. Также вы можете вручную найти и скачать приложение Smart Life в App Store или Google Play.

2



Войдите в Smart Life под своей учетной записью или создайте новую с помощью номера мобильного телефона или почты. Введите проверочный код, отправленный на ваш мобильный телефон или почтовый ящик, затем установите пароль для входа в систему

3



Откройте панель управления ZigBee gateway в приложении

Перед выполнением сброса, пожалуйста, убедитесь, что шлюз Zigbee добавлен и установлен в сеть Wi-Fi. Убедитесь, что устройство находится в зоне действия сети Zigbee Gateway

4



После того, как подключение модуля переключения выполнено, зажмите кнопку сброса на 10 секунд или переключите традиционный переключатель 5 раз, пока лампочка индикатора на модуле не начнет мигать для сопряжения

5



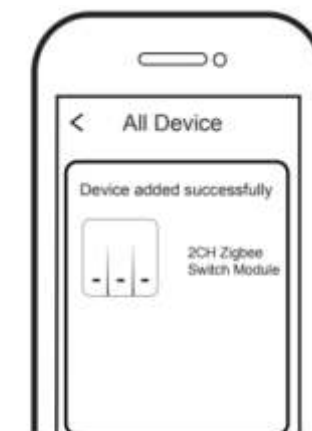
Нажмите "+" (Добавить дополнительное устройство), чтобы выбрать подходящий шлюз продукта и следуйте инструкциям на экране для сопряжения.

6



Сопряжение займет от 10 до 120 секунд в зависимости от состояния вашей сети.

7



После завершения сопряжения в приложении появится модуль переключения Zigbee.

8



Теперь вы можете управлять устройством с помощью своего мобильного телефона.

Системные требования

- WIFI Роутер
- ZigBee gateway
- iPhone, iPad (iOS 7.0 или более новые)
- Android 4.0 или более новые

Смартфон

